

# Journée d'études

## Les maisons françaises d'orfèvrerie, du XIX<sup>e</sup> au XXI<sup>e</sup> siècle : patrimoine, recherche et création

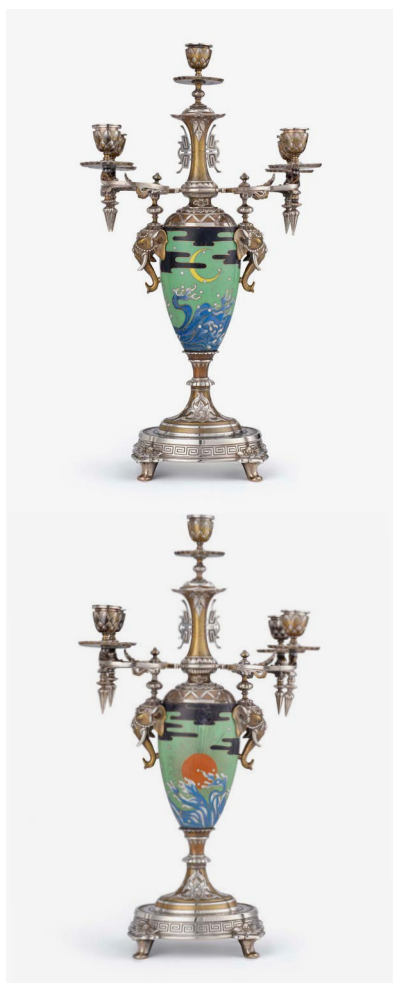


Jeudi 20 mars 2025 / 9h30-16h30

Auditorium, musée des Arts décoratifs de Paris (111 rue de Rivoli)

L'exposition « Christofle, une brillante histoire » qui se tient au musée des Arts décoratifs jusqu'au 20 avril 2025 est l'occasion d'étudier de près les maisons françaises d'orfèvrerie aujourd'hui encore en activité et de se pencher sur le double mouvement auquel elles sont confrontées : à la fois la gestion de leur héritage et leur capacité à innover. Toutes fondées au XIX<sup>e</sup> siècle ou à l'aube du XX<sup>e</sup> siècle, elles possèdent de précieux fonds d'outils, de dessins, d'archives et des collections, parfois encore sur leur site de production ou conservés dans des musées.

Après le colloque dédié à l'orfèvrerie au XIX<sup>e</sup> siècle organisé au musée du Louvre en 1994, cette journée d'études fera le point près de 30 ans plus tard sur l'état de la recherche sur ces maisons françaises. Le témoignage des responsables patrimoniaux de ces dernières grandes maisons d'orfèvrerie permettra de comprendre comment le passé impacte la création contemporaine. Une table ronde composée des dirigeants de ces maisons évoquera les difficultés et les défis à relever pour poursuivre la production d'orfèvrerie en France.



### 9h30-10h

Introduction : **Anne Dion**, conservateur général du patrimoine, Département des Objets d'art, musée du Louvre

### 10h-10h30

Un patrimoine dispersé, la maison Odiot : **Audrey Gay-Mazuel**, conservateur du patrimoine, musée des Arts décoratifs

### 10h30-11h

Une étude du fonds d'archives de la maison Hénin (1855-1983) : **Alix Botella**, étudiante en Master 2, EPHE

### 11h-11h30

Un fonds d'orfèvre méconnu, les objets et les archives des ateliers Lapparra (depuis 1893) : **Clara Villani**, doctorante, Paris-I Panthéon Sorbonne – École du Louvre

### 11h30-12h30

Du musée au conservatoire Bouilhet Christofle. Constitution d'une mémoire artistique et industrielle au service de la création : **Caroline Radenac**, responsable du patrimoine Christofle

### 14h30-15h

Le patrimoine de Puiforcat : **Guigone Rolland**, responsable du patrimoine Puiforcat

### 15h-15h30

Reprendre un atelier historique d'orfèvrerie, la maison Richard : **Jean-Pierre Cottet Dubreuil**, orfèvre

### 15h30-16h30

Table ronde entre les représentants des maisons Christofle (**Marie Beaussier**), Puiforcat (**Yann Jaegler**), Richard (**Jean-Pierre Cottet Dubreuil**), et l'orfèvre **Nicolas Marischael**.