

Le Musée des Arts Décoratifs consacre une exposition aux *Drôles de Petites Bêtes*, l'univers d'Antoon Krings, grand auteur-illustrateur de la littérature jeunesse contemporaine.

Elle rassemble plus de 500 peintures, objets d'art, dessins et estampes, issus du fonds du musée et de la collection personnelle de l'artiste, enrichis de prêts de particuliers et d'institutions culturelles.

Cette exposition s'articule autour de six thématiques : la faune et la flore, le jardin, les Arts & Crafts, l'adaptation audiovisuelle de l'univers des *Drôles de Petites Bêtes*, les animaux dans la littérature et l'atelier d'Antoon Krings.

Volontairement articulée autour d'une réelle conscience écologique, l'exposition est conçue comme une promenade dans le jardin d'Antoon Krings et plonge le visiteur dans un monde enchanteur aujourd'hui menacé.

Elle fait aussi découvrir ou redécouvrir l'œuvre féérique et intemporelle d'un artiste qui a marqué des générations.

The Musée des Arts Décoratifs presents an exhibition dedicated to the series Les Drôles de Petites Bêtes created by Antoon Krings, a major artist-illustrator of children's literature. It will bring together over 500 paintings, art objects, drawings and prints originating from both the museum's collections and the artist's personal collection, as well as loans from private individuals and cultural institutions. The exhibition will be organized around six central themes: flora and fauna, the garden, the Arts & Crafts Movement, the audio-visual adaptation of the world of Les Drôles de Petites Bêtes, animals in literature and Antoon Krings' studio.

With its intentional focus on ecological awareness, this exhibition, conceived as a stroll through Antoon Krings' garden, immerses the visitor in an enchanted world that is now threatened. It also offers an opportunity to discover – or rediscover – the magical and timeless work of an artist who has left his mark on generations.

— **Musée des Arts Décoratifs**
107 rue de Rivoli, 75001 Paris
+33 (0)1 44 55 57 50
madparis.fr

— **Réservation / Reservations**
Achat à l'avance des billets d'accès / *Purchase tickets in advance* / madparis.fr, fnac.com

— **Heures d'ouverture**
Opening hours
Du mardi au dimanche de 11h à 18h / *Tuesday to Sunday from 11am to 6pm*
/ Nocturne : Jeudi de 18h à 21h / *Open late: Thursday from 6pm to 9pm* / Fermé le lundi / *Closed on Monday*

— **Accès / Access**
Métro : Palais-Royal, Tuileries, Pyramides
Bus : 21, 27, 39, 48, 68, 69, 72, 81, 95
Parkings : Carrousel du Louvre, Pyramides

— Accessible par un ascenseur aux personnes à mobilité réduite au 105 rue de Rivoli / *Disabled access via lift at 105 rue de Rivoli*

— Accès gratuit pour les moins de 26 ans membres de l'UE, sauf pour la nef / *Free for members of the European Union under 26 years old (excluding the main hall)*

— Le département pédagogique et culturel organise des visites pour adultes, groupes ou individuels, réservation : +33 (0)1 44 55 59 26 / *the educational and cultural department organise museum tours for adults, groups and individuals, reservations* / et des visites-ateliers et visites guidées autour

d'une exposition pour les jeunes de 4 à 18 ans
réservation : +33 (0)1 44 55 59 25
/ and thematic workshop-tours and guided tours related to an exhibition for 4 to 18 years old, reservations

— **Les amis**
107 rue de Rivoli, 75001 Paris
+33 (0)1 44 55 59 78
assurent en France et à l'étranger le rayonnement des musées et de la bibliothèque / *promote the museums and library in France and abroad*

— **L'espace boutique**
107RIVOLI ART MODE DESIGN
+33 (0)1 42 60 64 94
ouvert tous les jours de 11h à 18h30, sauf le lundi / *Opening daily from 11am to 6.30pm, closed on Monday* / Nocturne le jeudi de 18h à 21h / *Open late: Thursday from 6pm to 9pm*

— **Le restaurant Loulou**
107 rue de Rivoli, 75001 Paris
+33 (0)1 42 60 41 96
ouvert tous les jours de 12h à 2h / *Opening daily from midday to 2am*

Crédit illustration :
Antoon Krings, Capucine la coquine, 2018
© Gallimard Jeunesse / Giboules



Drôles de petites bêtes d'Antoon Krings



11 avril
— 8 sept

MAD

MUSÉE DES ARTS DÉCORATIFS

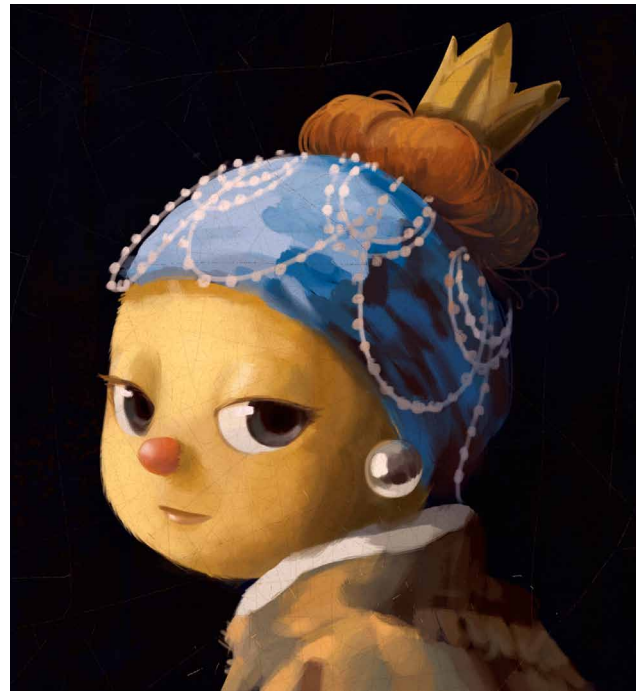
— 1. Girolamo Pini,
Étude de botanique,
xvii^e siècle, Paris
Photo : MAD, Paris /
Jean Tholance



2.



— 2. Antoon Krings,
Léo le lérot, 2014
© Gallimard Jeunesse /
Giboulées



3.



4.

— 3. Studio Onyx Films,
Portrait d'une reine des
abeilles dans le film
Drôles de Petites Bêtes,
2015
© Infographie : Onyx film
Image : Camille André

— 4. Manufacture
Desfossés et Karth,
Papier peint abeilles,
1864
Photo : MAD, Paris

5.



— 5. Anonyme, Sauterelle
à tirer, 1930, Musée des
Arts Décoratifs, Paris
Photo : MAD, Paris /
Jean Tholance

— 6. Grandville,
*Les métamorphoses
du jour*, 1854
Photo : Bibliothèque du
MAD, Paris / Suzanne Nagy

— 7. Antoon Krings,
Barnabé le scarabée, 1995
© Gallimard Jeunesse /
Giboulées

6.



7.

