

D'Alexander Calder à Jeff Koons, en passant par Max Ernst, Pablo Picasso, Niki de Saint Phalle, Claude Lévêque, Jean-Luc Moulène ou encore Louise Bourgeois, nombreux sont les artistes modernes et contemporains à s'être intéressés de près au bijou. Diane Venet, collectionneuse de bijoux d'artistes depuis plus de 30 ans, nous fait partager sa passion pour ces œuvres miniatures qui souvent accompagnent le langage plastique de l'artiste.

Sa collection, riche de 230 pièces, associée à des prêts exceptionnels de galeries, de collectionneurs, mais aussi de familles d'artistes, illustre de façon chronologique et thématique le travail de 150 artistes français et internationaux.

*From Alexander Calder to Jeff Koons and ranging from Max Ernst, Pablo Picasso, Niki de Saint Phalle, Claude Lévêque, Jean-Luc Moulène and Louise Bourgeois, a host of modern and contemporary artists have taken a close interest in jewellery. Diane Venet, who has collected artist's jewellery for more than thirty years, is sharing her passion for these miniature artworks that often echo the artist's formal language.*

*Her collection of some 230 pieces, complemented by exceptional loans from galleries, collectors and the artists' families, chronologically and thematically illustrates the work of 150 French and foreign artists.*

— **Musée des Arts Décoratifs**  
107 rue de Rivoli,  
75001 Paris  
+33 (0)1 44 55 57 50  
www.madparis.fr

— **Réservation / Reservations**  
Achat à l'avance des billets  
d'accès / *Purchase tickets  
in advance* / madparis.fr,  
fnac.com

— **Heures d'ouverture**  
*/ Opening hours*  
Du mardi au dimanche  
de 11h à 18h / *Tuesday to  
Sunday from 11am to 6pm*  
Nocturne : Jeudi de 18h  
à 21h / *Open late:  
Thursday from 6pm  
to 9pm.* Fermé le lundi  
*/ Closed on Monday*

— **Accès / Access**  
Métro : Palais-Royal,  
Tuileries, Pyramides  
Bus : 21, 27, 39, 48, 68,  
69, 72, 81, 95  
Parkings : Carrousel  
du Louvre, Pyramides

— Accessible par un  
ascenseur aux personnes  
à mobilité réduite  
au 105 rue de Rivoli /  
*Disabled access via lift  
at 105 rue de Rivoli*

— Accès gratuit pour les  
moins de 26 ans membres  
de l'UE, sauf pour la nef  
*/ Free for members of the  
European Union under  
26 years old (excluding  
the main hall)*

— Le département  
pédagogique et culturel  
organise des visites  
pour adultes, groupes  
ou individuels, réservation :  
+33 01 44 55 59 26  
*/ The educational and  
cultural department  
organises museum tours  
for adults, groups and  
individuals, reservations  
et des visites ateliers*

et visites guidées autour  
d'une exposition pour  
les jeunes de 4 à 18 ans  
réservation :  
+33 01 44 55 59 25  
*/ and thematic workshop-  
tours and guided tours  
related to an exhibition for  
4 to 18 years old, reservations*

— **Les amis**  
107 rue de Rivoli,  
75001 Paris  
+33 (0)1 44 55 59 78  
assurent en France et  
à l'étranger le rayonnement  
des musées et de la  
bibliothèque  
*/ promote the museums  
and library in France  
and abroad*

— **L'espace boutique**  
107RIVOLI ART MODE DESIGN  
+33 (0)1 42 60 64 94  
Ouvert tous les jours de  
11h à 18h30, fermé le lundi  
*/ Opening daily from  
11am to 18,30pm, closed  
on Monday / Nocturne  
le jeudi de 18h à 21h  
/ Open late: Thursday  
from 6pm to 9pm*

— **Le restaurant Loulou**  
107 rue de Rivoli,  
75001 Paris  
+33 (0)1 42 60 41 96,  
ouvert tous les jours  
de 12h à 2h  
*/ Opening daily from  
midday to 2am*

Couverture : pendentif Foglia,  
Giuseppe Penone, 2011.  
Crédit photo : Jean Tholance.



# De Calder à Koons, bijoux d'artistes

—  
La collection  
idéale de  
Diane Venet

07 Mars  
— 08 Juil

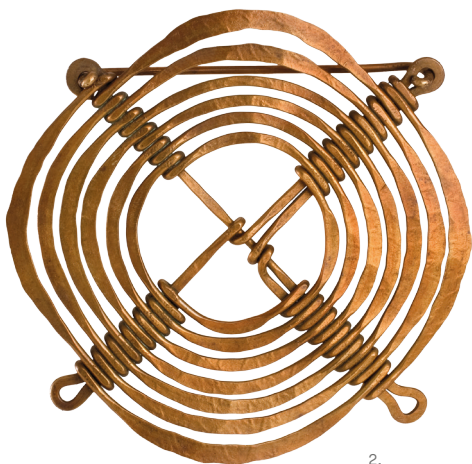
MAD  
MUSÉE DES ARTS  
DÉCORATIFS



1.

— 1. Louise Bourgeois, *Collier*, 1948, métal, collection Diane Venet. Photo : Gregory Favre. © The Easton Foundation ADAGP, Paris 2018.

— 2. Alexander Calder, *Boucle de ceinture*, vers 1940, collection Diane Venet. Photo : Sherry Griffin, Brooklyn. © 2018 Calder Foundation New York, ADAGP, Paris 2018.



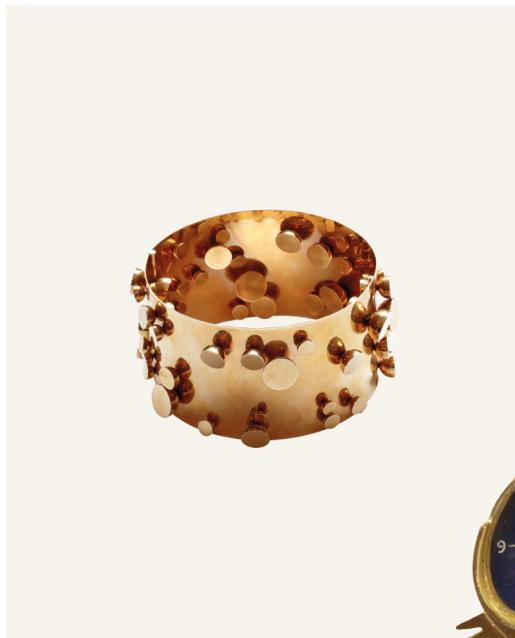
2.



3.

— 3. Arman, *Inclusion*, 1972, Pendant, Pièces de montres, résine de polyester, or, pièce unique, collection Diane Venet. Photo : Courtesy Didier Antiques Ltd, Londres, ADAGP, Paris 2018.

— 4. Pol Bury, *Sans titre*, Bracelet, or, 1968, édition Gem Giancarlo Montebello, collection Diane Venet. Photo : Damian Noszkowicz.



4.

— 5. Salvador Dalí, *Broche cuillère avec montre peigne*, 1957, or, émail, édition de 6, collection Diane Venet. Photo : Philippe Servent, Paris. © Fundació Gala-Salvador Dalí, ADAGP, Paris, 2018.



5.

Lors de cette promenade muséale, les bijoux de Diane Venet entrent en résonance avec des œuvres plastiques plus monumentales permettant de varier les échelles, les rythmes et d'annuler les hiérarchies. L'infiniment petit rejoint ici le monumental.

Le Musée des Arts Décoratifs se réjouit de montrer ce qu'il est possible de dévoiler comme la plus belle des collections idéales.

*During this museum walk, Diane Venet's jewellery collection will resonate with more monumental artworks, varying scales and rhythms, abolishing hierarchies and contrasting the infinitely small and the infinitely large. The Musée des Arts Décoratifs is delighted to be showing what can be regarded as the most beautiful of ideal collections.*



6.

— 6. Niki de Saint Phalle, *Broche « Brown Nana »*, 1973-1974, émail, édition Gem Montebello, collection particulière. Photo : Sherry Griffin, Brooklyn.