

# Henry Cros

1840-1907

## Sculpteur et dessinateur

---

Communiqué  
de presse



**MAD**

MUSÉE DES ARTS  
DÉCORATIFS

**6 mars**  
**— 26 mai 2024**

Henry Cros. Sans titre. Vers 1895-1900 © Les Arts Décoratifs / Laurent Sully-Jaumes

# Henry Cros

## 1840-1907

### Sculpteur et dessinateur

---

Le XIX<sup>e</sup> siècle nous réserve encore de belles découvertes, la figure méconnue du peintre, sculpteur, céramiste et verrier Henry Cros en est une. Grâce à l'important fonds de dessins de l'artiste, inventeur de la sculpture en pâte de verre, le musée des Arts décoratifs propose du 6 mars au 26 mai 2024, une monographie de cet artiste admiré par Auguste Rodin et Antoine Bourdelle, ami de Paul Verlaine et d'Edouard Manet. Était-il romantique, néo-classique, ou symboliste ? C'est une des questions posées par l'exposition « Henry Cros, 1840-1907, sculpteur et dessinateur », à travers plus de cent œuvres rassemblant sculptures, peintures et dessins, issues des collections du musée, aux côtés de quelques prêts exceptionnels. Les grandes thématiques de l'artiste sont présentées : portraits d'enfants attendrissants, figures d'une antiquité rêvée et de contes de fées.

1. Henry Cros —  
Projet aquarellé  
pour le vase *Pastorale*  
Vers 1895-1900  
© Les Arts Décoratifs

2. Henry Cros —  
Vase *Pastorale*  
Vers 1895-1900  
Pâte de verre polychrome  
© Les Arts Décoratifs /  
Jean Tholance



2.

La maîtrise technique de l'artiste est illustrée par plus de cinquante dessins et une trentaine de sculptures en verre, cire, terre cuite, bronze et marbre. Ce projet permet de faire découvrir l'œuvre d'Henry Cros, dont Bourdelle disait qu'il rassemble « toute l'Antiquité dans une âme nouvelle ».



1.

#### Le trio Cros et le tout-Paris de la fin du XIX<sup>e</sup> siècle

Henry est le frère du célèbre inventeur et poète Charles Cros et du médecin Antoine Cros. Ce fameux trio participe à la modernité littéraire et artistique des années 1860-1870. L'exposition aborde les diverses personnalités des mondes artistiques et littéraires autour desquels gravitent les trois frères avec des portraits dessinés par Henry Cros : celui – rare – de Paul Verlaine jeune dédié, du caricaturiste André Gill, de l'éditeur des poètes Parnassien Alphonse Lemerre, du comédien Coquelin cadet et bien sûr de la mythique figure de la salonnière libre et scandaleuse Nina de Vilars de Callias, l'amante de son frère Charles. Le recueil de poèmes d'Antoine, illustré d'une estampe d'Henry en 1882, évoque l'autre frère, médecin de son état, qui dirige également un salon politico-littéraire.





3. Henry Cros —  
*La Peinture*  
1897  
Grès porcelainé  
© ?

4. Henry Cros —  
*La Muse Uranie*  
1882  
Encaustique sur panneau  
de bois  
© Les Arts Décoratifs /  
Christophe Dellière

### Le dessin

Une sélection parmi les carnets personnels de l'artiste et de nombreux dessins, esquisses, projets, feuilles plus abouties et aquarellées, majoritairement inédits, permettent d'entrer dans le processus de création des œuvres de Cros. Les portraits évoquent les relations amicales et intellectuelles de l'artiste et de ses frères. Encre, graphites, sanguines côtoient de grands projets aquarellés pour les œuvres en verre à la fin de sa vie.

### Une maîtrise de la couleur

La double pratique de peintre et de sculpteur et la redécouverte contemporaine de la plastique polychrome ancienne guident Cros sur la voie de la sculpture en couleur. Ses projets monochromes restent nombreux jusqu'en 1880, l'exposition en présente quelques-uns en terre cuite, marbre et bronze dont l'émouvant Portrait de petit garçon daté de 1875. Parmi les œuvres présentées, on découvre le vase fondu par Hébrard d'après le modèle du vase en verre du musée des Arts décoratifs. De nombreux dessins et esquisses pour des portraits ou photographies originales sont mis en lumière, tel le dessin préparatoire du buste de Nina de Vilars.

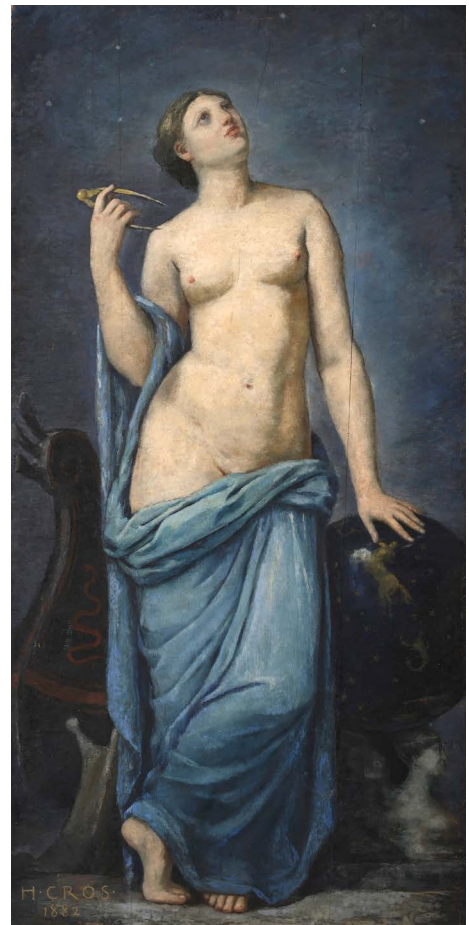
### Peintures et sculptures en cire

L'exposition dévoile une grande peinture à l'encaustique, *Uranie* (1882), muse de l'astronomie, importante commande d'État démontrant l'aboutissement des recherches de Cros.

La peinture antique à l'encaustique alors utilisée pour la colorisation des marbres, est l'une des sources de sa recherche. Ses portraits modernes inspirés par ceux modelés à la Renaissance, qui marquent ses contemporains, restent d'une originalité et d'une présence psychologique rares. Le portrait de sa jeune épouse ou celui de l'étonnant Shah de Perse, Nasse el Din, en sont des exemples.

Ses compositions proches de l'univers poétique de la première Renaissance correspondent aux grands succès des débuts de l'artiste. L'exposition met en valeur cinq d'entre eux, parmi lesquels *La Promenade* du Salon de 1874, où l'on observe le contraste entre la précise délicatesse des figures et la liberté des fonds aux touches impressionnistes, dont la mise au point photographique est remarquable.

3.



4.

### Une terre cuite polychrome exceptionnelle

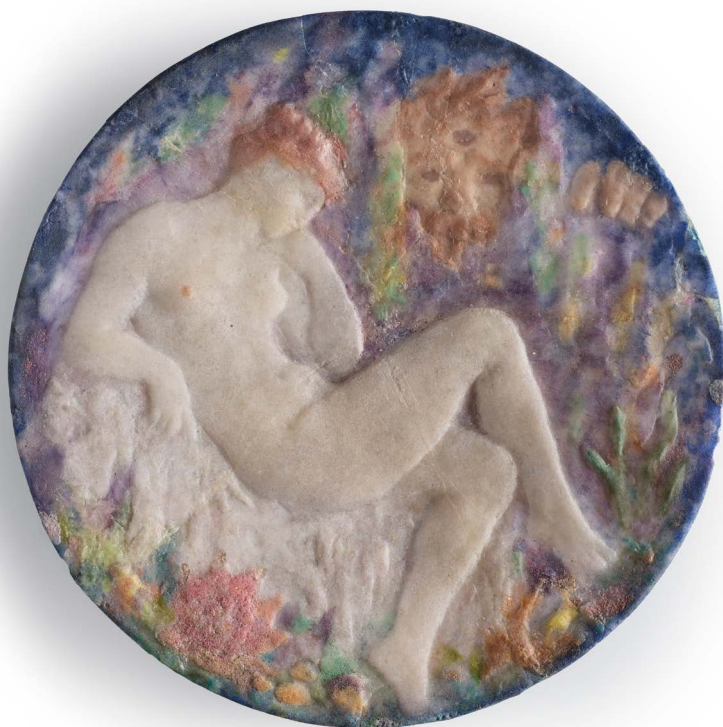
À la charnière de ses deux périodes techniques, entre cires et pâtes de verre, Henry Cros réalise quelques bustes en terre cuite polychromées aux argiles de couleur (engobes). Il donne une vie et une présence à ces jeunes figures à l'instar de la gitane des Pyrénées du musée de la Cité de la céramique de Sèvres. Un exemple éloigné de ses recherches parallèles sur l'image archétypale d'un idéal féminin.

### Henry Cros, artiste des pâtes de verre

« Pâte de verre » est le nom donné par Henry Cros à une nouvelle technique de moulage de poudres de verre polychromes, qui lui permettent de réaliser des sculptures en couleurs et ouvre une nouvelle voie dans la création du verre moderne. Il consacre les vingt dernières années de sa vie à ce médium, et réalise les œuvres les plus marquantes de sa carrière artistique. Une grande partie de l'exposition lui est consacrée, avec les remarquables projets aquarellés, mais aussi les masques, médaillons et bas-reliefs, qui retracent cette période.

5. Henry Cros —  
*Galatée*  
Vers 1900  
Pâte de verre  
© Les Arts Décoratifs /  
Jean Tholance

6. Henry Cros —  
*La Flamme*  
Vers 1900  
Pâte de verre  
© Les Arts Décoratifs /  
Jean Tholance



5.



6.

L'exposition permet de mettre en valeur les deux grands projets aquarellés et la version fondue en bronze par Hébrard, ainsi que le rare vase en verre produit par la main d'Henry Cros. Parmi les œuvres en pâtes de verre, le portrait en médaillon de François Coppée jeune, *La Nymphé Galatée*, le masque *La Flamme* de l'Exposition universelle de 1900 ou encore la coupe *Le Silence*, illustrent la grande richesse et diversité des thématiques abordés par l'artiste.

Cette monographie démontre l'empreinte que laisse cet artiste unique, célébrant un homme dont la créativité audacieuse et les recherches innovantes et poétiques ont assurément marqué l'histoire de l'art du XIX<sup>e</sup> siècle et particulièrement une certaine histoire du verre moderne.



# Présentation du catalogue

---

7. Catalogue  
*Henry Cros* —  
112 pages  
100 illustrations couleur  
23 x 27 cm  
Broché à rabats  
Prix de vente : 32 euros  
(à confirmer)  
ISBN 978-2-38314-022-1  
Éditions des  
Arts Décoratifs  
Mise en vente :  
15/03/2024  
Diffusé par L'EntreLivres  
Distribué par BLDD

## Le livre

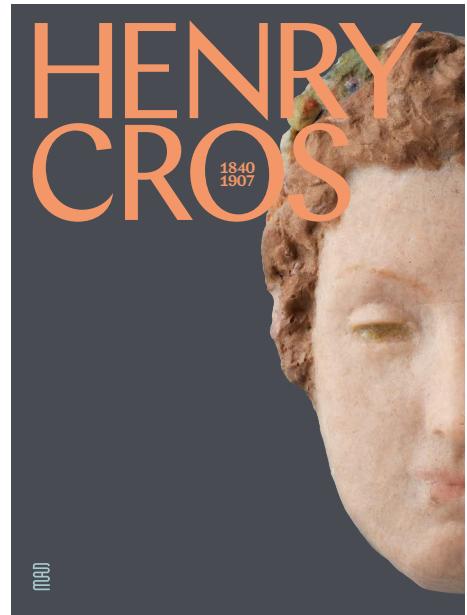
Figure méconnue de l'art du XIX<sup>e</sup> siècle, Henry Cros (1840-1907), que l'on associe avant tout à ses apports dans le domaine de la couleur en sculpture, a mené une carrière atypique dès sa formation. En 1884, il devient le premier sculpteur à aborder le matériau verre en inventant la technique qu'il nomme « pâte de verre », et s'intéresse au domaine des arts décoratifs, avec une production d'œuvres inspirées de thèmes de l'Antiquité.

Il est, par ailleurs, un excellent dessinateur, compulsif. Cette partie de l'œuvre de l'artiste ne sera révélée au public qu'après sa mort, à l'occasion de présentations dans la célèbre galerie du fondeur A. A. Hébrard. D'abord installé dans différents ateliers parisiens, il obtient à partir de 1889 un atelier indépendant dans la manufacture de Sèvres.

Le musée des Arts décoratifs a réuni un ensemble remarquable de ses œuvres sur papier – ensemble qui demeure en grande majorité inédit –, grâce à d'importants dons et, notamment, l'entrée dans les collections, en 1993, de la plupart de ses carnets personnels auparavant conservés par sa famille.

Ses œuvres appartiennent entre autres au musée des Arts décoratifs, au Petit Palais et au musée d'Orsay à Paris, ainsi qu'au musée de Sèvres.

Si le travail de l'artiste est régulièrement montré dans des ouvrages ou catalogues, il n'avait fait l'objet d'aucune monographie jusqu'à aujourd'hui. Ce catalogue monographique sans précédent, qui sera présenté à l'occasion du Salon du dessin 2024, met ce riche patrimoine graphique en lumière, en le confrontant aux œuvres peintes et sculptées du musée des Arts décoratifs et de quelques autres collections, rarement ou jamais publiées. Sa chronologie richement illustrée témoigne de la carrière d'un artiste qui reçut l'aide et les hommages d'Auguste Rodin et d'Antoine Bourdelle.



7.

## Les Auteurs

Sous la direction de Jean-Luc Olivié, conservateur en chef au musée des Arts décoratifs, avec la collaboration de Véronique Ayroles, assistante de conservation au musée des Arts décoratifs.

# Activités pour le public

---

## VISITE GUIDÉE

### Visite guidée inédite

Dessinateur, peintre, sculpteur, Henry Cros est un artiste aussi original que méconnu. La visite rend hommage à cette figure singulière de la scène artistique de la fin du XIX<sup>e</sup> siècle en révélant son parcours et ses innovations techniques autour de la matière et de la couleur. Cette visite guidée de l'exposition est augmentée par la découverte du bas-relief *L'histoire du feu*, plus grande œuvre en pâte de verre de l'artiste, exposée en marge du parcours de visite publique.

*Adultes (15 ans et +) / 1h30*

## RENCONTRE SUR INVITATION

### Mercredi 13 mars à 14h

Les enseignants sont invités à découvrir l'exposition et les activités associées lors d'un rendez-vous dédié

*Public enseignants (1<sup>er</sup> et 2<sup>nd</sup> degré),  
relais du champ social, responsables  
des groupes handicap /  
Visite guidée et présentation  
des activités / 1h30 / gratuit*

# Infos pratiques

---

## — Contacts presse

Isabelle Mendoza  
Guillaume Del Rio  
+ 33 (0) 1 44 55 58 78  
presse@madparis.fr

## — Commissaires

Jean-Luc Olivie, conservateur,  
collections verre

Véronique Ayroles, assistante  
de conservation, collections verre

[#Expo\\_HenryCros](#)

## — Les Arts Décoratifs

L'association reconnue d'utilité  
publique **Les Arts Décoratifs**  
regroupe le musée des Arts  
décoratifs, le musée Nissim  
de Camondo, l'école Camondo,  
les Ateliers du Carrousel  
et la bibliothèque.

→ Conseil d'administration  
Johannes Huth, président  
Cécile Verdier, vice-présidente  
Jacques Bungert, vice-président  
→ Direction  
Sylvie Corréard, directrice générale  
Christine Macel, directrice des  
musées, directrice générale adjointe

## — Musée des Arts décoratifs

107 rue de Rivoli, 75001 Paris  
+33 (0) 1 44 55 57 50  
Métro : Palais-Royal, Pyramides,  
Tuileries

### Horaires

→ du mardi au dimanche de 11h à 18h  
→ nocturne le jeudi jusqu'à 21h dans  
les expositions temporaires

### Tarifs

→ entrée plein tarif : 15 €  
→ entrée tarif réduit : 10 €  
→ gratuit pour les moins de 26 ans

## — Musée Nissim de Camondo

63 rue de Monceau, 75008 Paris  
+33 (0) 1 53 89 06 40

### Horaires

→ du mercredi au dimanche  
de 10h à 17h30

### Tarifs

→ entrée plein tarif : 13 €  
→ entrée tarif réduit : 9 €  
→ gratuit pour les moins de 26 ans

## — Bibliothèque

111 rue de Rivoli, 75001 Paris  
+33 (0) 1 44 55 59 36  
Ouverte le lundi de 13h à 18h  
et du mardi au jeudi de 10h à 18h

## — Éditions et images

107 rue de Rivoli, 75001 Paris  
+33 (0) 1 44 55 57 68

## — Service des publics

### Activités pour les individuels

Réservation via la billetterie en ligne

### Activités pour les groupes

reservation@madparis.fr

+33 (0) 1 44 55 57 66

### Conférences et colloques

Réservation via la billetterie en ligne

conference@madparis.fr

+33 (0) 1 44 55 59 26

## — École Camondo

266 boulevard Raspail, 75014 Paris  
+33 (0) 1 43 35 44 28

## — Ateliers du Carrousel

107 rue de Rivoli, 75001 Paris  
266 boulevard Raspail, 75014 Paris  
63 rue de Monceau, 75008 Paris  
+33 (0) 1 44 55 59 02

## — Librairie - boutique du musée

105 rue de Rivoli, 75001 Paris  
+33 (0) 1 42 60 64 94  
Ouverte de 11h à 18h30  
Nocturne le jeudi jusqu'à 21 h  
Fermée le lundi

## — Restaurant Loulou

107 rue de Rivoli, 75001 Paris  
ou accès par les jardins  
du Carrousel  
Ouvert tous les jours de 12h à 14h30  
et de 19h à 23h  
+33 (0) 1 42 60 41 96

## — Restaurant Le Camondo

61 bis rue de Monceau, 75008 Paris  
Ouvert du mardi au samedi de midi  
à minuit et le dimanche en journée  
+33 (0) 1 45 63 40 40

## — Internet et réseaux sociaux

madparis.fr  
facebook.com/madparis  
twitter.com/madparisfr  
instagram.com/madparis