

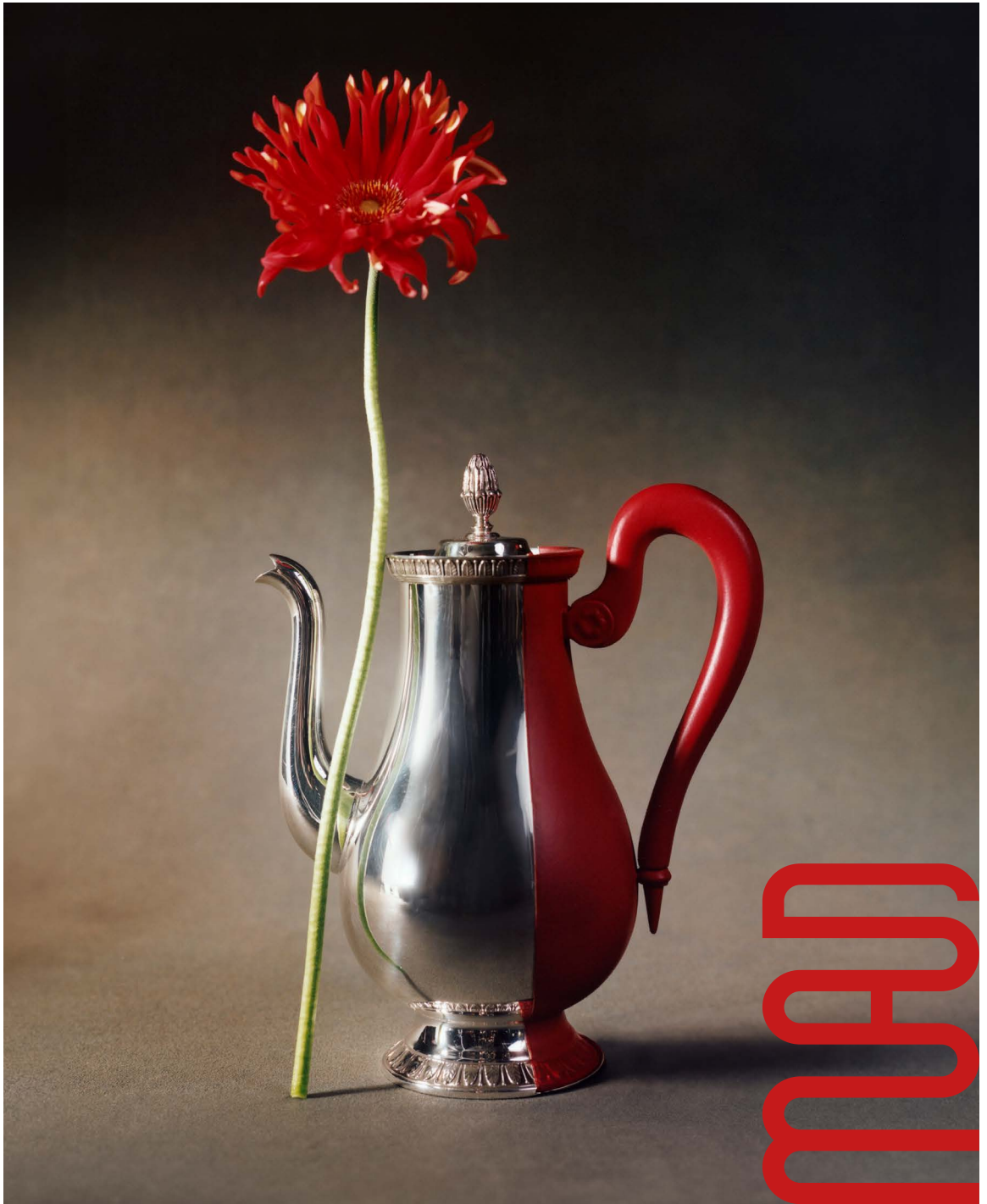
**14 nov 2024**  
**— 20 avril 2025**

# Christofle

## Une brillante histoire

—

### Communiqué de presse



**MAD**

# Christofle

## Une brillante histoire

---

1. Étapes de dorure partielle d'une cuillère de table *Jardin d'Eden* — Christofle  
Marcel Wanders (né en 1963), designer  
2018  
Métal argenté et doré  
Conservatoire Bouilhet  
Christofle  
© Gwenaëlle Dautricourt pour Christofle

2. Candélabre *Flèche* — Christofle  
Gio Ponti (1891-1979), designer  
Modèle de 1928, édité entre 1928 et 1942  
Métal argenté  
Conservatoire Bouilhet  
Christofle  
© Christophe Dellière

**Du 14 novembre 2024 au 20 avril 2025, le musée des Arts décoratifs met à l'honneur les créations et le savoir-faire d'excellence de la prestigieuse maison d'orfèvrerie Christofle en organisant une grande exposition dédiée à cette manufacture française riche de près de deux cents ans d'histoire. Des années 1830 à nos jours, cette lignée d'orfèvres, initiée par Charles Christofle et Henri Bouilhet, a métamorphosé les formes et les décors de l'argent pour les diffuser dans la vie quotidienne. Associé aux plus grands designers et créateurs de mode tels que Gio Ponti, Andrée Putman, Karl Lagerfeld et Pharrell Williams, Christofle est un laboratoire artistique qui révolutionne l'orfèvrerie traditionnelle en renouvelant ses usages et en la parant de couleurs et de décors inédits.**



1.



2.

De la petite cuillère de table aux vases monumentaux des expositions universelles, près de 1000 pièces d'orfèvrerie, bijoux, tableaux, dessins et affiches, retracent l'extraordinaire destin de cette Maison patrimoniale. « Christofle, une brillante histoire », dont le commissariat est assuré par Audrey Gay-Mazuel, conservatrice en charge des collections XIX<sup>e</sup> siècle - Art nouveau, est présentée dans les galeries Christine & Stephen A. Schwarzman, dans une scénographie spectaculaire et immersive mettant en lumière les coulisses du métier d'orfèvre et les fastueuses tables de légende.



3.

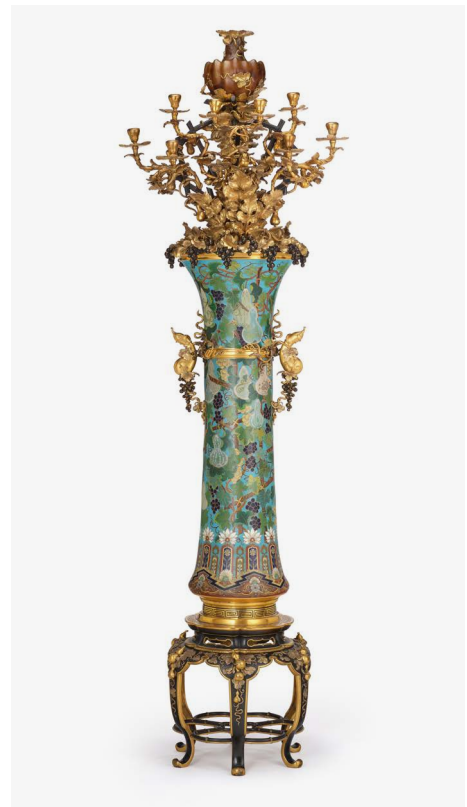
3. Cafetière  
*L'Union fait le succès* —  
Christofle  
Albert-Ernest  
Carrier-Belleuse  
(1824-1887), sculpteur  
Modèle de 1880,  
édité après 1935  
Métal argenté et ivoire  
Conservatoire Bouilhet  
Christofle  
© Christophe Dellière

4. Torchère *Gourdes  
et vignes grimpantes* —  
Christofle  
Émile Reiber (1826-1893),  
dessinateur  
1874  
Alliage de cuivre doré  
et patiné, émail cloisonné  
Paris, musée des  
Arts décoratifs  
© Les Arts Décoratifs /  
Christophe Dellière

Bijoutier de formation, Charles Christofle a révolutionné l'orfèvrerie dès 1842 en développant des techniques novatrices alliant chimie et électricité pour argenter ou dorer des métaux non précieux. Grâce à ces nouveaux procédés, il a pu rendre accessibles des services de table autrefois réservés aux élites. Près de deux siècles plus tard, Christofle continue de bousculer les codes, s'immisçant dans notre quotidien en transformant les objets les plus communs, comme des consoles de jeux vidéo, des « coffee cup » ou des boîtes à chaussures, en véritables pièces de design.

L'exposition s'ouvre sur une mise en scène spectaculaire de l'apport de Christofle au monde des arts décoratifs. Restituant l'atmosphère des manufactures Christofle, successivement installées à Paris, à Saint-Denis, et aujourd'hui en Normandie, le visiteur est ensuite plongé dans les coulisses des secrets des procédés d'argenture et de dorure, mais aussi de la fabrication d'une fourchette. La reconstitution d'un atelier d'orfèvre, mêlant outils traditionnels et dispositifs numériques, dévoile la virtuosité de ce métier d'art.

Trois salles sont dédiées aux chefs-d'œuvre que Christofle a présentés aux Expositions universelles, de 1851 à 1925. Couronnée de médailles d'or à chaque événement, la Maison n'a cessé d'innover, créant des pièces monumentales et spectaculaires ornées de couleurs vives et de motifs incarnant les tendances les plus avant-gardistes, du japonisme à l'Art déco.



4.

5. Service à café *Dip Malmaison* —  
Christofle  
École cantonale d'art  
de Lausanne (ECAL)  
et Adrien Rovero  
(né en 1981), designer  
2006  
Métal argenté, caoutchouc  
Conservatoire Bouilhet  
Christofle  
© Christophe Dellière

6. Légumier avec  
couvercle *Vertigo* —  
Christofle  
Andrée Putman  
(1925-2013), designer  
2003  
Métal argenté  
Conservatoire Bouilhet  
Christofle  
© Christophe Dellière

7. Pelle à fraises  
*Manche fraisier* —  
Christofle  
1894  
Métal argenté  
Conservatoire Bouilhet  
Christofle  
© Christophe Dellière

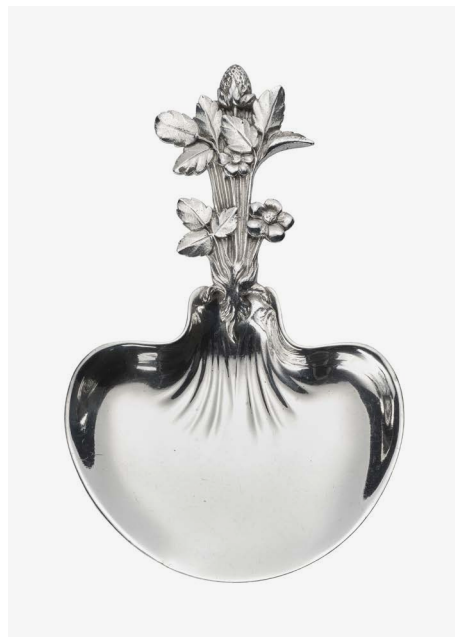
Au deuxième étage, une boutique Christofle, idéale et muséographiée, offre une présentation ludique de l'infinie variété des pièces de table et du quotidien, devenues la signature de la Maison. Des ménagères traditionnelles aux créations contemporaines, des couverts emblématiques aux services à thé iconiques, chaque pièce retrace les succès de Christofle. Les affiches, encarts publicitaires et catalogues de la moitié du XIX<sup>e</sup> siècle à nos jours révèlent les ambitions commerciales de cet orfèvre devenu une référence mondiale.



5.



6.



7.

Ambassadeur de l'art de vivre et du luxe français, Christofle s'est imposé, depuis la moitié du XIX<sup>e</sup> siècle, comme le fournisseur privilégié des palaces, hôtels et grands restaurants, mais aussi des trains, paquebots et avions de légende. De la fameuse presse à canard de la Tour d'Argent, au service à bord du Concorde, le visiteur est invité à voyager de la salle à manger du Ritz à celle du paquebot Normandie, d'un wagon de l'Orient-Express à la cabine du Concorde.

Depuis les années 1920, la maison Christofle collabore avec les plus grands designers pour créer des pièces modernes, empreintes des esthétiques les plus avant-gardistes. Dans les années 1930 et 1950, les Italiens Gio Ponti et Lino Sabattini insufflent des lignes dynamiques et réinventent les formes avec une touche d'humour. Parallèlement, les créateurs danois et finlandais, Christian Fjordingstad et Tapio Wirkkala, laissent également leur empreinte. Sous la direction de Tony Bouilhet, Christofle s'immerge dans les cercles artistiques de Jean Cocteau, conduisant à des collaborations avec César et Arman.





8.

8. Collier *Palmaceae* —  
Christofle  
Michele Oka Doner  
(née en 1945), sculptrice  
2005  
Argent massif  
Conservatoire Bouilhet  
Christofle  
© Christophe Dellière

9. Bouilloire du service  
à thé *Courge* —  
Christofle  
Léon Mallet (actif entre  
1874 et 1900), sculpteur  
Vers 1891  
Métal argenté et ivoire  
Conservatoire Bouilhet  
Christofle  
© Christophe Dellière

Depuis les années 1990, Christofle s'entoure de designers internationaux, consolidant sa place dans l'histoire de l'art contemporain. Des noms prestigieux tels que Sylvain Dubuisson, Elisabeth Garouste et Mattia Bonetti, Martin Szekely, Richard Hutten, Marcel Wanders, Jean-Marie Massaud, ainsi que les couturiers Christian Lacroix et Karl Lagerfeld, apportent chacun leur vision unique. Renouant avec l'héritage de son fondateur Charles Christofle, la Maison s'affirme à nouveau dans la joaillerie depuis le milieu des années 1980, proposant des bijoux audacieux signés Andrée Putman, Michele Oka Doner ou Mademoiselle Aurélie Bidermann.

Orfèvre des rois, des princes, des empereurs puis des présidents, Christofle équipe depuis les années 1840 les palais, les ministères et les ambassades. De Napoléon III sous le Second Empire à l'actuel président de la République française, les grands services de Christofle parent les tables les plus majestueuses. Comprenant des centaines de pièces et dotées d'impressionnants centres de table garnis de sculptures, de jardinières et de candélabres, devenus la signature de l'art de recevoir à la française, ces services s'imposent lors des grandes réceptions diplomatiques. Conclusion spectaculaire de l'exposition, les deux dernières salles du parcours surprennent le visiteur par une mise en scène féérique de tables dressées confrontant tradition et modernité, du faste des années 1860 au service *Vertigo* dessiné par Andrée Putman en 2002.



9.

# Infos pratiques

---

## — Contacts presse

Isabelle Mendoza  
Guillaume Del Rio  
+ 33 (0) 1 44 55 58 78  
presse@madparis.fr

## — Commissaire

Audrey Gay-Mazuel,  
conservatrice du patrimoine  
Collections XIX<sup>e</sup> siècle – Art nouveau

assistée de Astrid Grange,  
assistante de conservation  
Collections XIX<sup>e</sup> siècle – Art nouveau

## #Expo\_Christofle

## — Les Arts Décoratifs

L'association reconnue d'utilité publique **Les Arts Décoratifs** regroupe le musée des Arts décoratifs, le musée Nissim de Camondo, l'école Camondo, les Ateliers du Carrousel et la bibliothèque.

→ Conseil d'administration  
Johannes Huth, président  
Cécile Verdier, vice-présidente  
Jacques Bungert, vice-président  
→ Direction  
Sylvie Corréard, directrice générale  
Christine Macel, directrice des musées, directrice générale adjointe

## — Musée des Arts décoratifs

107 rue de Rivoli, 75001 Paris  
+33 (0) 1 44 55 57 50  
Métro : Palais-Royal, Pyramides, Tuileries

### Horaires

→ du mardi au dimanche de 11h à 18h  
→ nocturne le jeudi jusqu'à 21h dans les expositions temporaires

### Tarifs

→ entrée plein tarif : 15 €  
→ entrée tarif réduit : 10 €  
→ gratuit pour les moins de 26 ans

## — Musée Nissim de Camondo

63 rue de Monceau, 75008 Paris  
+33 (0) 1 53 89 06 40

### Horaires

→ du mercredi au dimanche de 10h à 17h30

### Tarifs

→ entrée plein tarif : 13 €  
→ entrée tarif réduit : 9 €  
→ gratuit pour les moins de 26 ans

## — Bibliothèque

111 rue de Rivoli, 75001 Paris  
+33 (0) 1 44 55 59 36  
Ouvverte le lundi de 13h à 18h et du mardi au jeudi de 10h à 18h

## — Éditions et images

107 rue de Rivoli, 75001 Paris  
+33 (0) 1 44 55 57 68

## — Service des publics

### Activités pour les individuels

Réservation via la billetterie en ligne

### Activités pour les groupes

reservation@madparis.fr

+33 (0) 1 44 55 57 66

### Conférences et colloques

Réservation via la billetterie en ligne

conference@madparis.fr

+33 (0) 1 44 55 59 26

## — École Camondo

266 boulevard Raspail, 75014 Paris  
+33 (0) 1 43 35 44 28  
Maison de la Créativité  
1 Parvis des Écoles, 83000 Toulon  
+33 (0) 4 94 22 20 10

## — Ateliers du Carrousel

111 rue de Rivoli, 75001 Paris  
266 boulevard Raspail, 75014 Paris  
63 rue de Monceau, 75008 Paris  
+33 (0) 1 44 55 59 02

## — Librairie – boutique du musée

105 rue de Rivoli, 75001 Paris  
+33 (0) 1 42 60 64 94  
Ouverte de 11h à 18h30  
Nocturne le jeudi jusqu'à 21 h  
Fermée le lundi

## — Restaurant Loulou

107 rue de Rivoli, 75001 Paris  
ou accès par les jardins du Carrousel  
Ouvert tous les jours de 12h à 14h30 et de 19h à 23h  
+33 (0) 1 42 60 41 96

## — Restaurant Le Camondo

61 bis rue de Monceau, 75008 Paris  
Ouvert du mardi au samedi de midi à minuit et le dimanche en journée  
+33 (0) 1 45 63 40 40

## — Internet et réseaux sociaux

madparis.fr  
facebook.com/madparis  
twitter.com/madparisfr  
instagram.com/madparis